

# KĀ PUBLISKOJĀM PROJEKTA REZULTĀTUS

LĪGA STRAZDIŅA

PROJEKTA SABIEDRISKO ATTIECĪBU SPECIĀLISTE

VI KONSULTATĪVĀS PADOMES SANĀKSME 17.05.2013

LATVIJAS UNIVERSITĀTES BOTĀNISKAIS DĀRZS

Augstā purva biotopu atjaunošana īpaši aizsargājamās dabas teritorijās Latvijā – LIFE08 NAT/LV/000449



LATVIJAS  
UNIVERSITĀTE  
ANNO 1919



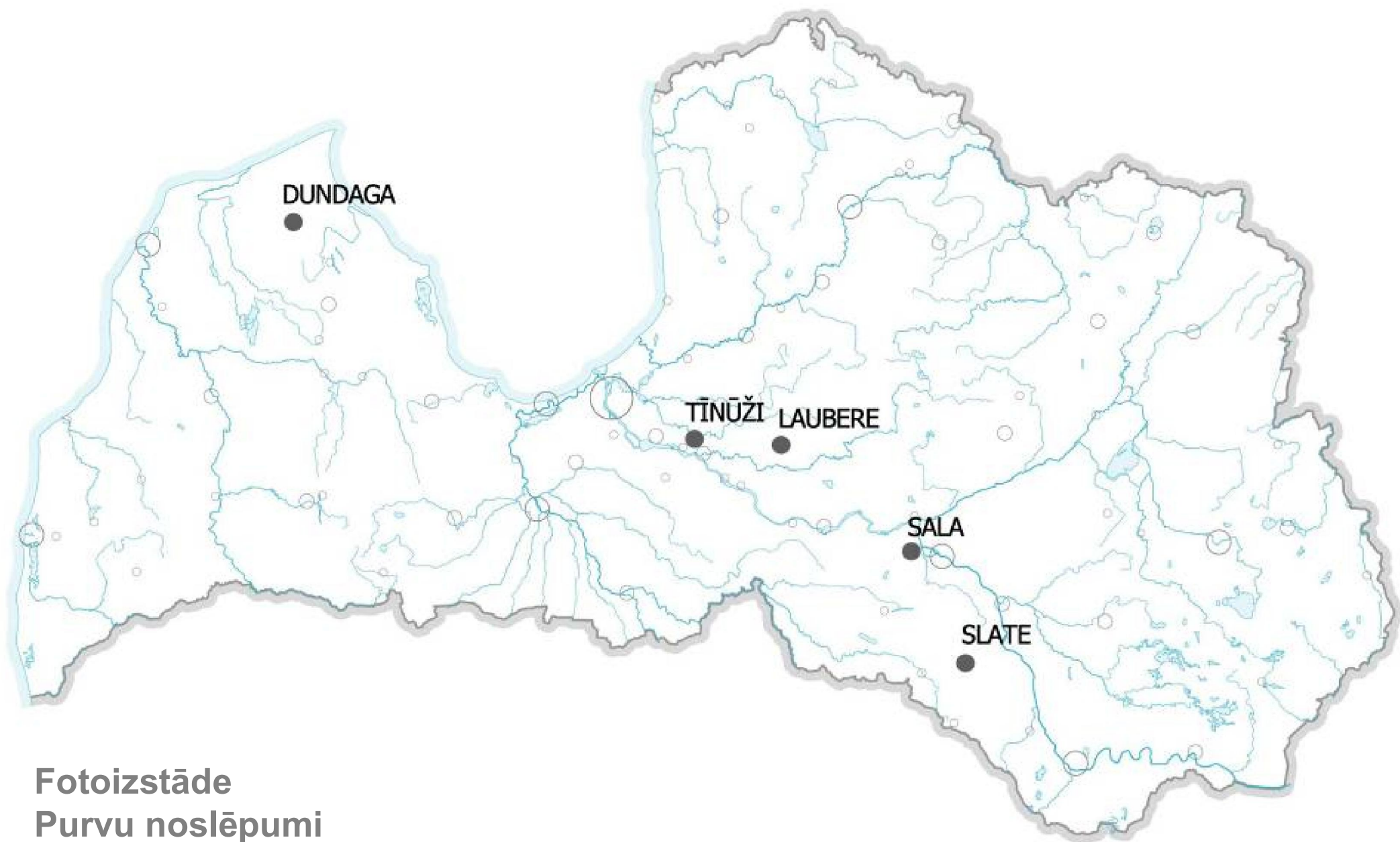
ELM  
media



Latvijas  
vides  
aizsardzības  
fonds



RĪGAS MEŽI



Fotoizstāde  
Purvu noslēpumi





## 14.01. Lekcija vidusskolēniem Dundagas novada bibliotēkā

# Dundagas novada bibliotēkā iepazīst dabas bagātības un vēsturiskas vērtības

Krista Topina

Dundagas novada centrālā bibliotēka par dažādu notikumu un aktivitāšu trūkumu sūdzēties nevar. Šeit pavissam neseno uzlabojumus piedzīvojušas vairākas telpas, ieradušās divas ceļojošās izstādes, un netrūkst ideju arī tālākam darbam.

Lai gan bibliotēkā esam ieradušies darba dienas rītā, šeit sastopam daudz jauniešu. Izrādās, tā vietā, lai sēdētu skolas solā, viņi ieradušies gūt zinības citādā gaisotnē, proti — apmeklējot izstādi. 14. janvārī šeit atklāšanu piedzīvoja ceļojošā fotoizstāde «Purvu noslēpumi», kas interesentus turpinās piecērt līdz 31. janvārim. Tā ir daļa no projekta «Augstā purva biotopu atjaunošana īpaši aizsargājamās dabas teritorijās Latvijā», kura mērķis ir pievērst sabiedrības uzmanību apkārtnējam vidi draudīgajai tendencei — purvu nosusināšanai. Ekspozīcijā, kas tapusi ar Eiropas Komisijas «Life+» programmas atbalstu, atrodamas 119 fotogrāfijas. Tās sadarbībā ar purvu pētniekiem radījuši Ogres fotokluba mākslinieki.

Lai iepazīstinātu klātesošos ar tās būtību un ļautu uzzināt ko jaunu par dabas bagātībām mūsu tuvākajā apkārtnē, izstādes atklāšanā viesojās arī projekta vadītāja botāniece Māra Pakalne. Viņas stāstījumā skolēni un citi klātesošie varēja uzzināt gan interesantus faktus par purvu rašanos, to veidiem un retajiem iemītniekiem, gan iepazīt dažādas pētījumus un pat ievērtības cienīgas apskates vietas. Lai gan fotogrāfijas uzņemtas purvos, kas atrodami Latvijas centrālajā un austrumu daļā (Aklais purvs, Rožu purvs, Melnā ezera purvs, Aizkraukles purvs un meži), atklāšanas stāstījumā bija sagatavots materiāls par dabas vērtībām arī mūsu pusē — Sīteres nacionālajā parkā un Engures ezera dabas parkā. Pasākuma apmeklētāji varēja ieskatīties to floras un faunas dažādībā, īpaši to aizsargāšanas nepieciešamību (piemēram, Irījā vietējo



«Mežā nevar tā — atnācu, ieraudzīju, uzvarēju,» klausītājiem uzsver fotogrāfs Aivars Slišāns. Dainā Kārkluvalka foto



Ikviens interesents var ielūkoties pagātnē, iepazīstot izstādi «Sībirijā rakstītās vēstules uz bērza tās».

tam stāstam no pētnieku pieredzes. Tā, piemēram, Sīteres pusē pie kāda solīga ceļniekus regulāri sagaida tās iemītniece — odze, savukārt tepat Engurē varam aplūkot veselu savvaļas orhideju taku.

Tāpat skolēni kopā ar M. Pakalni meklēja atbildes uz jautājumiem par to, cik dziļi un bīstami purvos mežs būt akāši un kā no tiem izvairīties, ko to veidošanai sniedz bebri, kādi augi atvēsina gada karstākajā laikā un net-mēdā, kā Dienvidāfrikas purvu

bas veidojumus arī citās zemēs.

Pēcāk ar interesentiem savā pieredzē par projekta laikā piedzīvoto dalījās viens no tā dalībniekiem — fotogrāfs Aivars Slišāns. Arī viņš uzvēra lielo purvu floras un faunas bagātību, kā arī nepieciešamību būt ar to īpaši uzmanīgiem. Fotogrāfa stāstījumā iepazīt arī interesantas dabas vēstis. Piemēram, izrādās — teiksmās izslavētais rūķišu zelts meklējams arī tepat mūsu purvos — tieša, vien kā sūns, kas noteiktā apgaismojumā

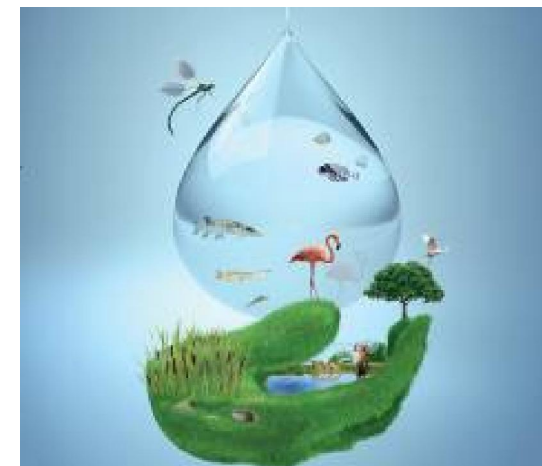




**23.03. Diskusija ar vietējiem iedzīvotājiem Lauberes pagasta bibliotēkā**



## 05.02. DAP rīkotā Starptautiskā mitrāju diena Latvijas Dabas muzejā



LTV-1 raidījums.  
Skaties sestdienās plkst 19:00 vai atkārtojumā  
trešdienās pēc nakts ziņām!

SKATIES DABĀ!

NĀKAMĀJĀ RAIDĪJUMĀ: DABA MOSTAS NO ZIEMAS MIEGA

FEBRUĀRIS 9

VIDES FAKTI 2013-02-09

SKATĪTIES SIŽETUS:



**MĀRA PAKALNE**

projekta "augstā purva biotopu atjaunošana īpaši  
aizsargājamās dabas teritorijās Latvijā" vadošā pētniece

Meklēt ...



ARHĪVS



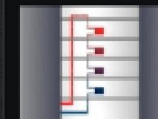
**Marts 2**

Sagaidām gājpulnus! Tuvākajās nedēļās no ziemošanas vietām mājup sāks atgriezties ...



**Februāris 23**

Invasīvās dzīvnieku sugas – kā ...



**Februāris 16**

Latvijas iedzīvotājus satraukusi ziņa, ka grupa aktivistu vāc parakstus, lai ar li ...



**Višegradas valstis 3**

Ceļojums bez robežām.  
Višegradas valstis 3.

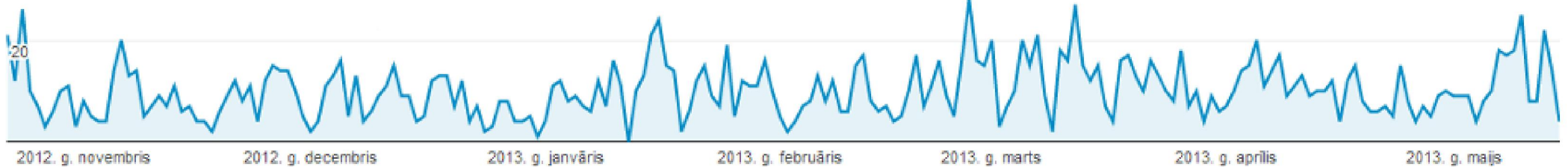


[www.purvi.lv](http://www.purvi.lv)

No 22.10.2012. līdz 15.05.2013. mājas lapu  
apmeklējušas 1 395 personas, visvairāk  
no LV, GB, LT, ASV un GER

● Apmeklējumi

40



AUGSTO PURVU APSAIMNIEKOŠANA  
BIOLOĢISKĀS DAUDZVEIDĪBAS SAGLABĀŠANAI LATVIJĀ

RAISED BOG MANAGEMENT  
FOR THE BIOLOGICAL DIVERSITY CONSERVATION IN LATVIA

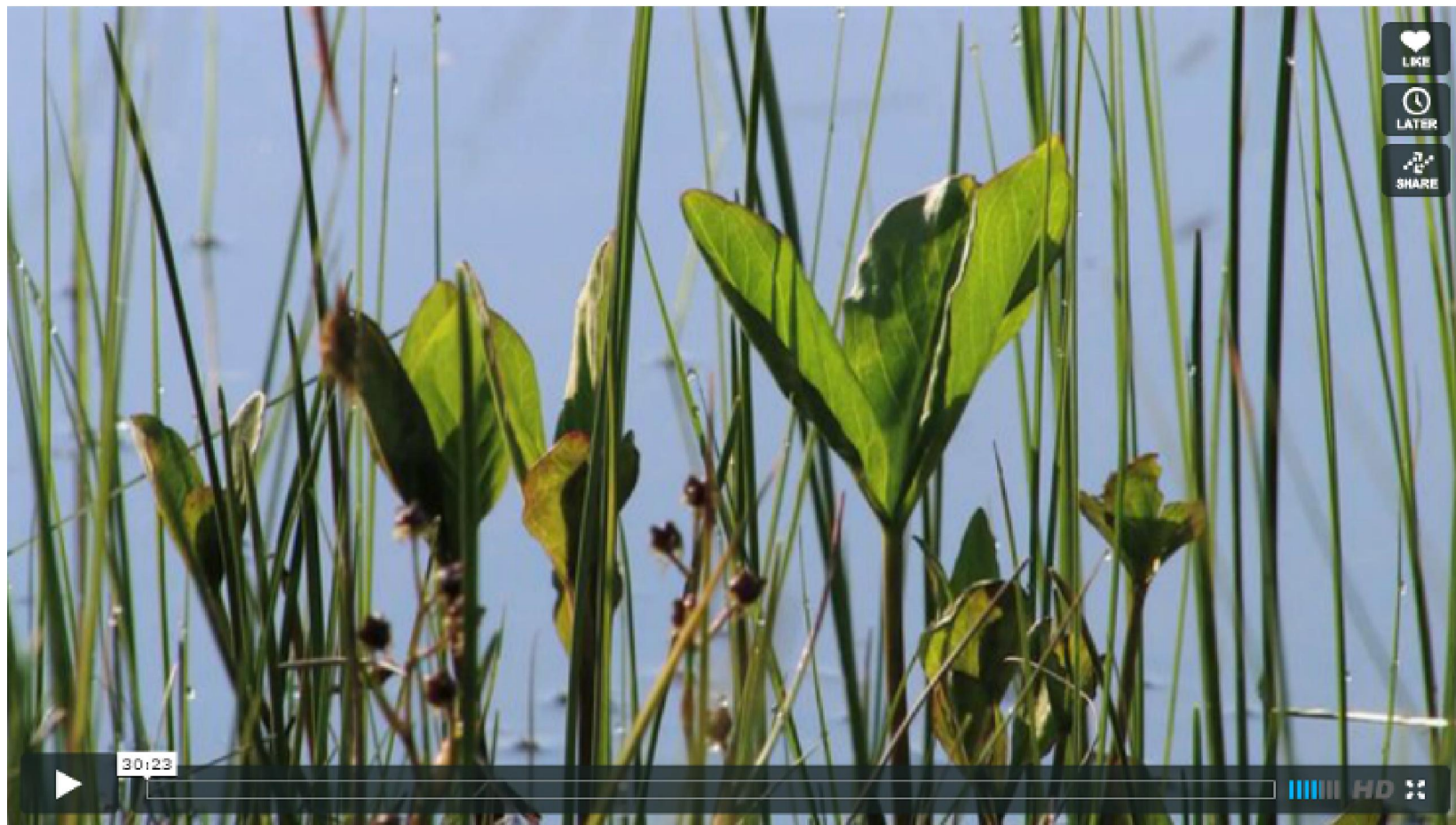
**22 raksti**

**26 autori**

+

LAYMAN'S REPORT

## Nodibinājuma ELM MEDIA gatavotā projekta filma 'Purva noslēpumi' | 'Mires Uncovered'



• ELM • **Purvu noslēpumi**  
from ELM MEDIA PLUS 1 week ago NOT YET RATED